

COMUNE DI CORNO DI ROSAZZO

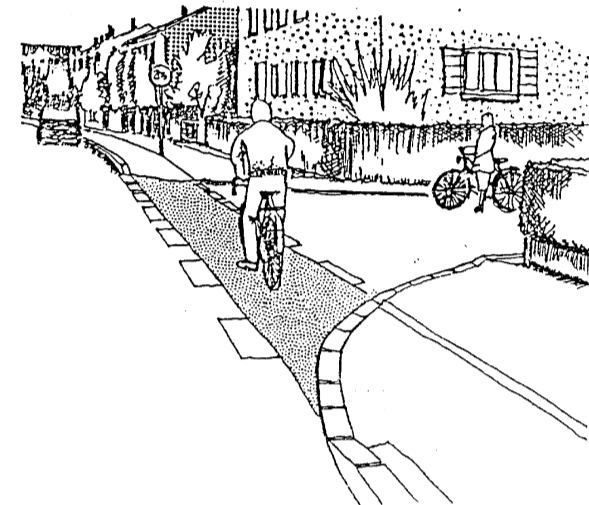


INTERVENTI PER LA PROMOZIONE DELLA
NUOVA MOBILITA' CICLISTICA SICURA E DIFFUSA
L.R. 23 Febbraio 2018 n°8 e s.s.m.m.i.i.

art. 9 - PIANO DELLA MOBILITA' CICLISTICA COMUNALE
BICIPLAN

PROGETTO:
DEFINIZIONE DEGLI INTERVENTI
DI MESSA IN SICUREZZA

scala 1:1000



TAV. **7d**

IL PROGETTISTA
dott. arch. Giuseppe GARBIN



CERVIGNANO DEL FRIULI li, 25 Marzo 2021
agg.09 Giugno 2021

collaboratore: geom. Tiziana ZAMPAR

LEGENDA



INTERVENTO N°8

Intersezione S.R. 356- Via Papa Giovanni XXIII° (rif. H)

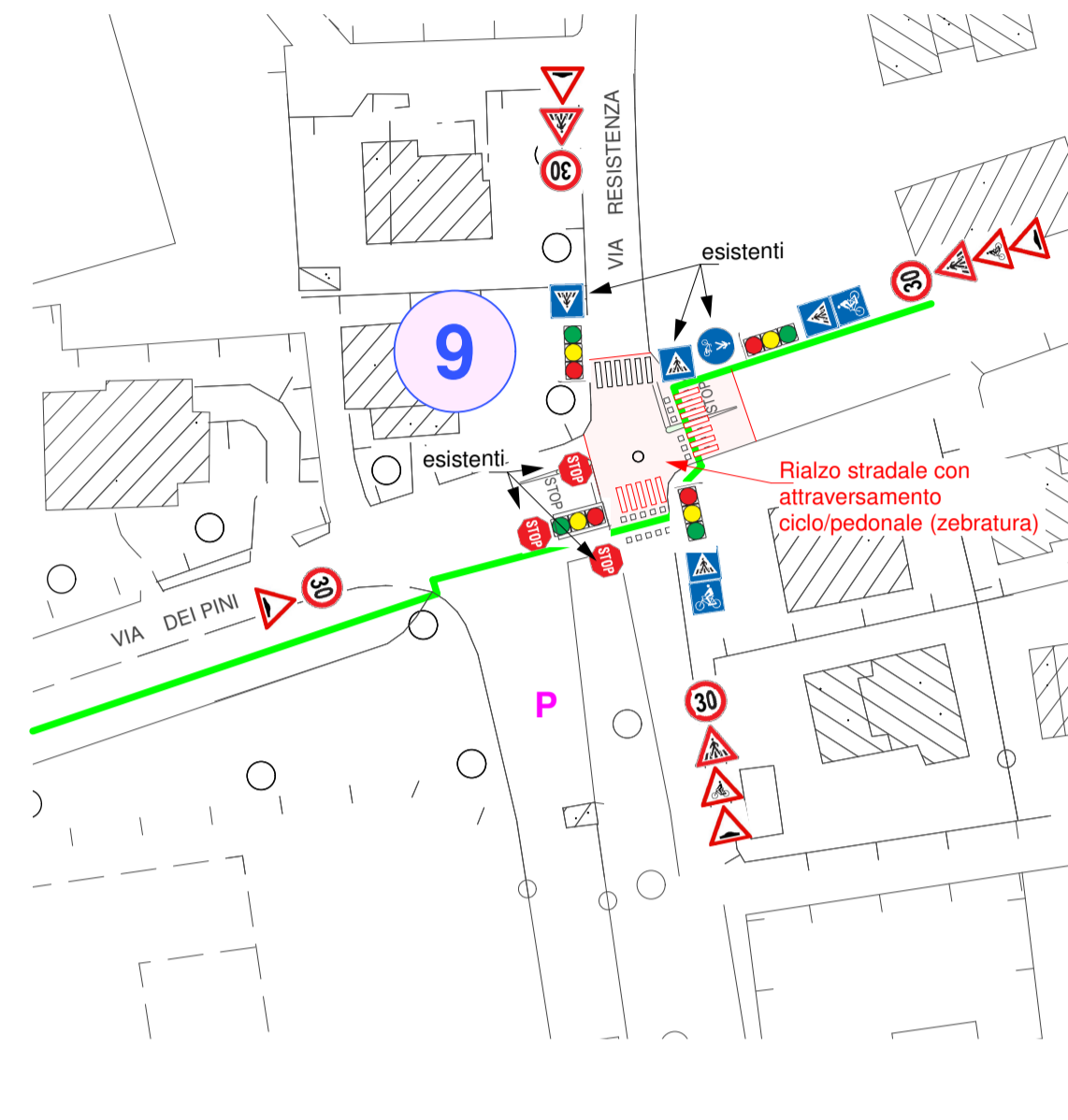
- adeguamento dell' attraversamento della S.R. 356 portandolo ad essere anche "ciclabile" (ora solamente "pedonale") con l'aggiunta della segnaletica orizzontale (quadrotti) e verticale (di "pericolo" e di "avviso") e di una lanterna lampeggiante atta a segnalare l'intersezione pericolosa (con possibile realizzazione dell'attraversamento ciclo/pedonale "rialzato").



INTERVENTO N°9

Intersezione Via Resistenza - Via Dei Pini (rif. G)

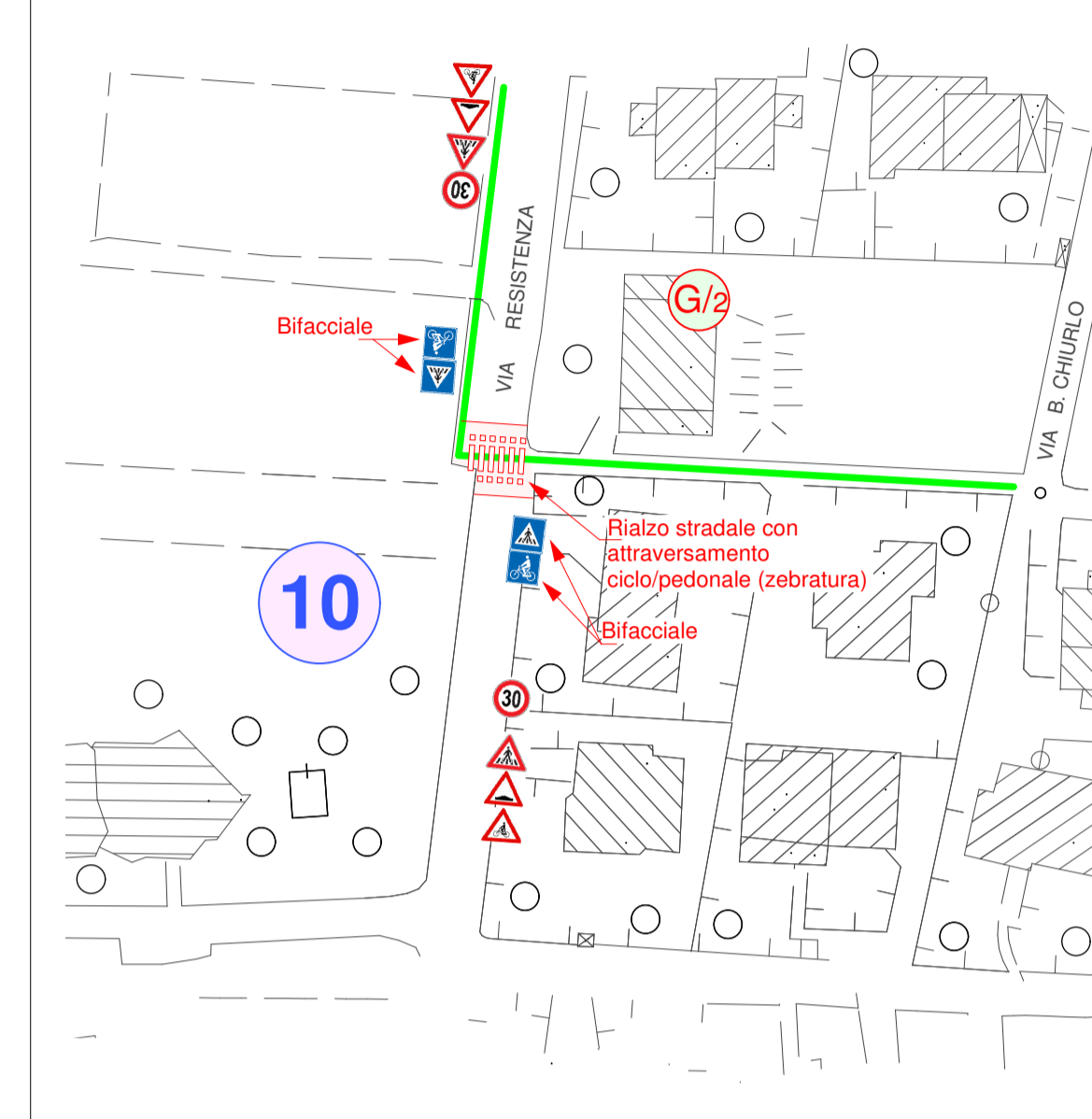
-rialzo della piattaforma stradale su tutta l'area dell'intersezione per la realizzazione di attraversamenti ciclabili e pedonali con l'adeguamento della segnaletica orizzontale (quadrotti) e verticale (di "pericolo" e di "avviso" nonché di limite di velocità di 30 km/h) e per ridurre la velocità dei veicoli.



INTERVENTO N°10

Intersezione Via Resistenza - Via B. Chiurlo (rif. G/2)

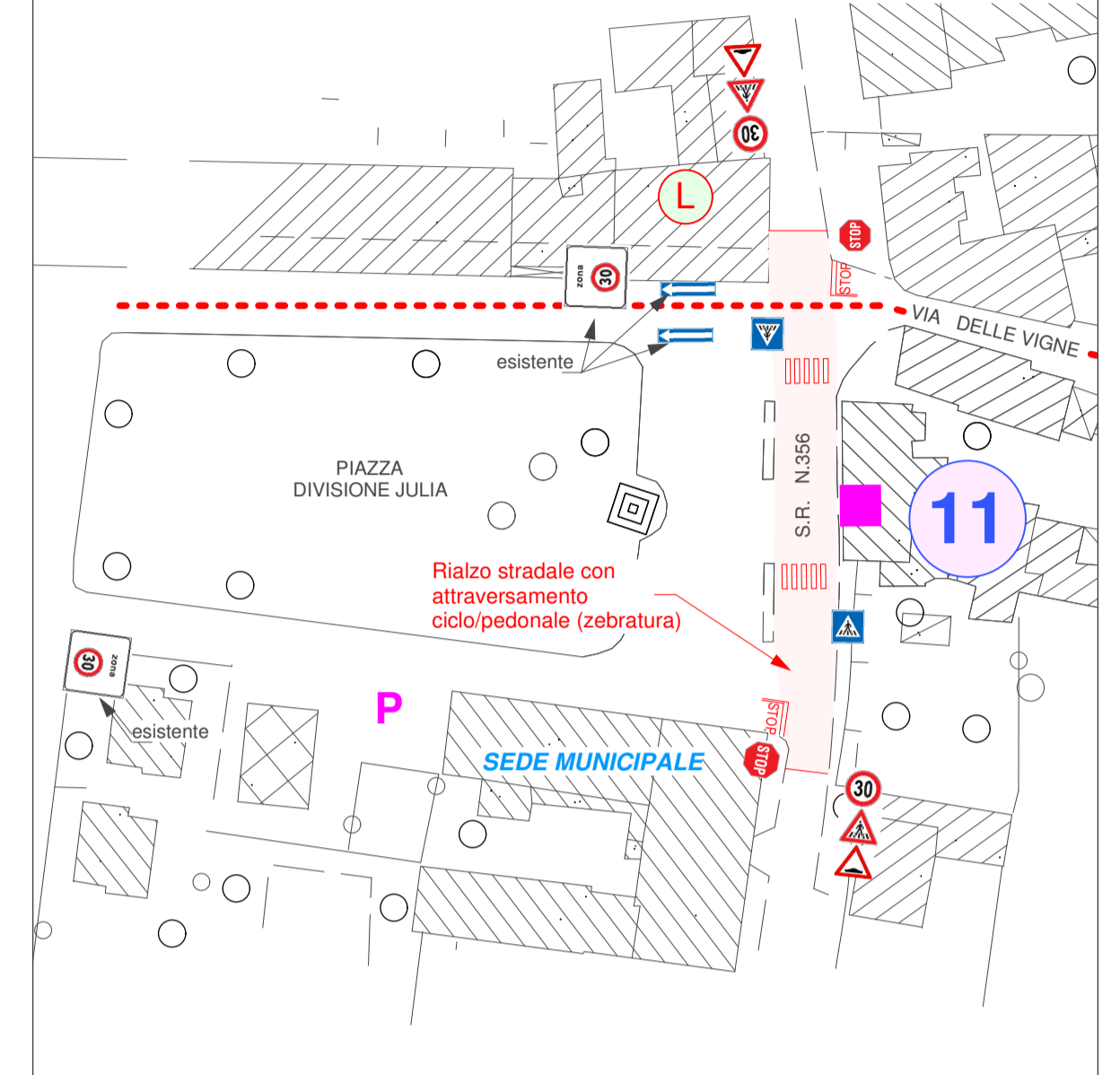
-esecuzione di rialzo della carreggiata per l' attraversamento ciclo/pedonale con esecuzione della segnaletica orizzontale (zebra) e verticale.



INTERVENTO N°11

Intersezione S.R. 356 – Via Delle Vigne (rif. L)

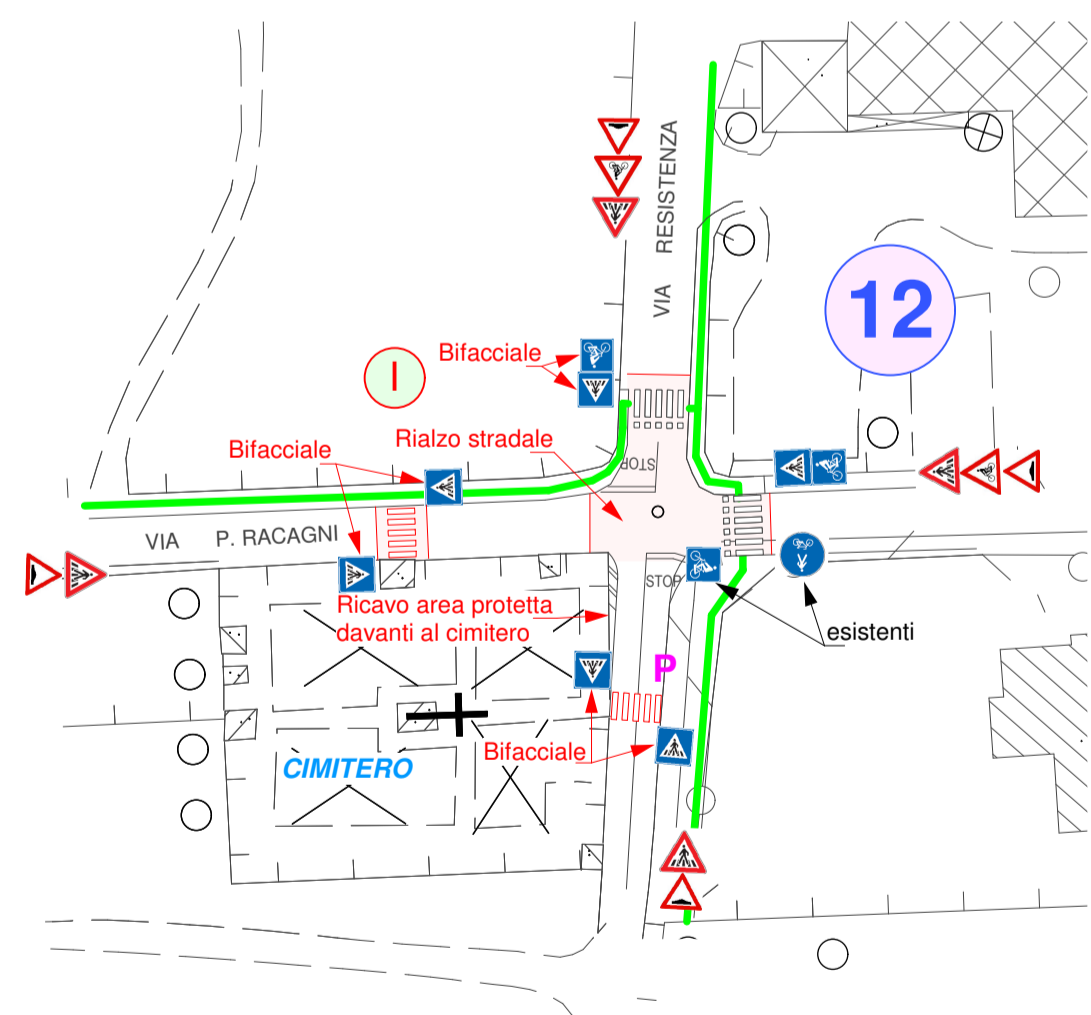
- esecuzione di rialzo della piattaforma stradale con autorizzazione Soc. FVG Strade S.p.A. (in alternativa solo la colorazione) per tutto il tratto antistante la Piazza Divisione Julia per ampliare la "Zona 30" e rallentare la velocità di attraversamento con adeguata segnaletica orizzontale e verticale.



INTERVENTO N°12

Intersezione Via Resistenza - Via Racagni – Cimitero (rif. I)

-intervento di ristrutturazione dell' intersezione con leggero spostamento della strada verso Est al fine di migliorare la visibilità (allontanandosi dal muro del Cimitero) e nello stesso tempo ricavare uno spazio "sicuro" antistante l'ingresso del Cimitero con la realizzazione un attraversamento pedonale.



INTERVENTO N°13

Intersezione S.R. 356- Via Pra di Corte (rif. Q)

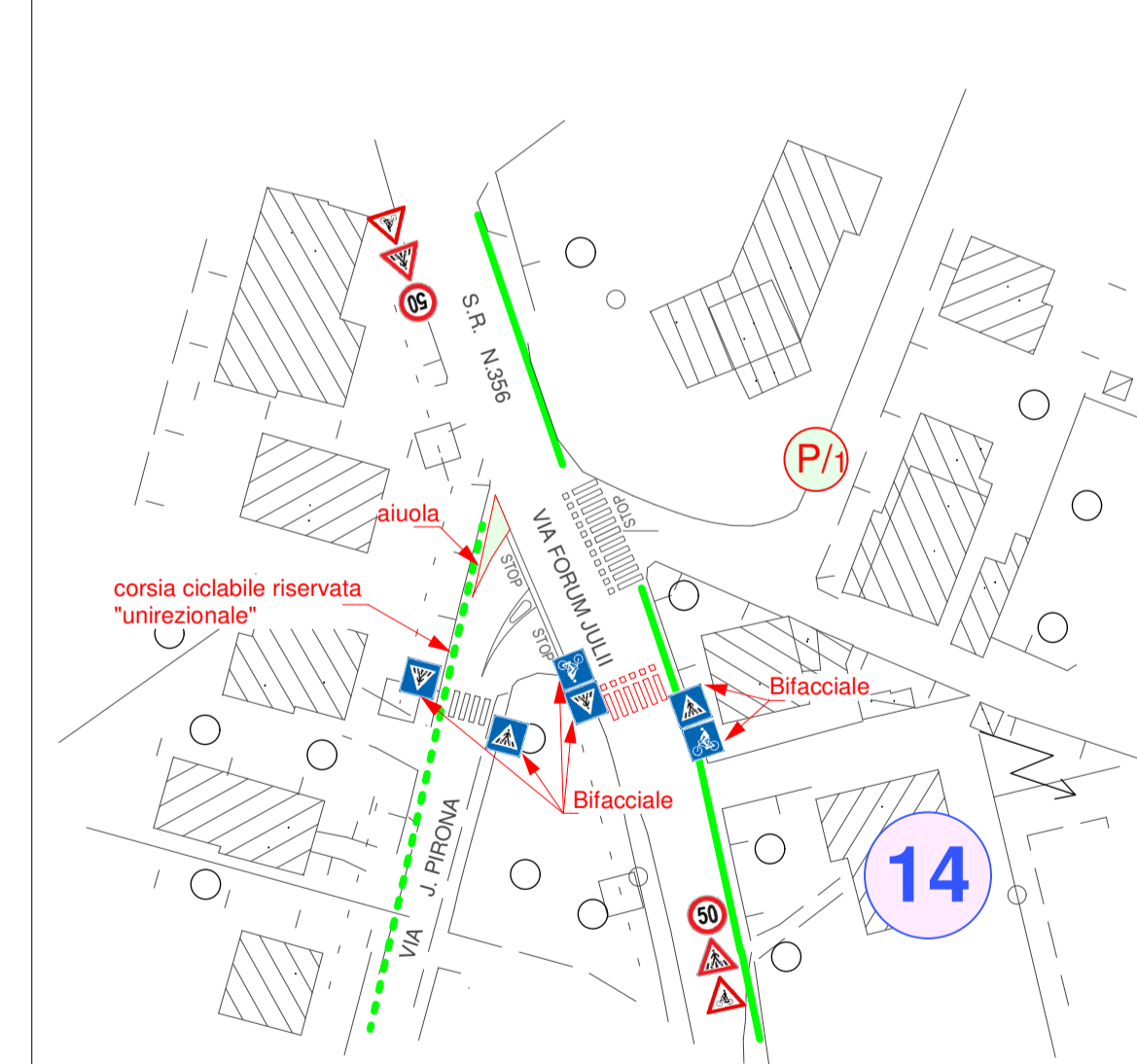
Tratto mancante di pista ciclabile
-realizzazione del tratto mancante di pista ciclabile fino all'intersezione con Via Pra di Corte
-realizzazione di attraversamento ciclo/pedonale della S.R. 356 con la segnaletica orizzontale (quadrotti) e verticale (di "pericolo" e di "avviso" e di limite di 50 km/h)
in alternativa:
sistemazione del " guado" sotto la S.R. 356 per raggiungere l' area del Santuario della Madonna dell'Aluto



INTERVENTO N°14

Intersezione S.R. 356 - Via J. Pirona (rif. P/1)

-realizzazione di attraversamento ciclo/pedonale della S.R. 356 con la segnaletica orizzontale (quadrotti) e verticale (di "pericolo" e di "avviso" e di limite di 50 km/h)
-ricavo, in Via J. Pirona di corsia ciclabile a senso unico di marcia verso Sud. Le biciclette dirette verso Nord utilizzeranno la viabilità meccanica.



INTERVENTO N°15

Intersezione S.R. 356.- Via S. Biagio (rif. W)

-installazione di segnale di "pericolo attraversamento ciclabile" e di una lanterna semaforica lampeggiante indicante la presenza di una intersezione pericolosa

