



**PIANO COMUNALE DI CLASSIFICAZIONE ACUSTICA**

ai sensi della L. 447/95 e L.R. 16/07

**TAVOLA 1**

PROGETTAZIONE:

ing. Franco Bertellino

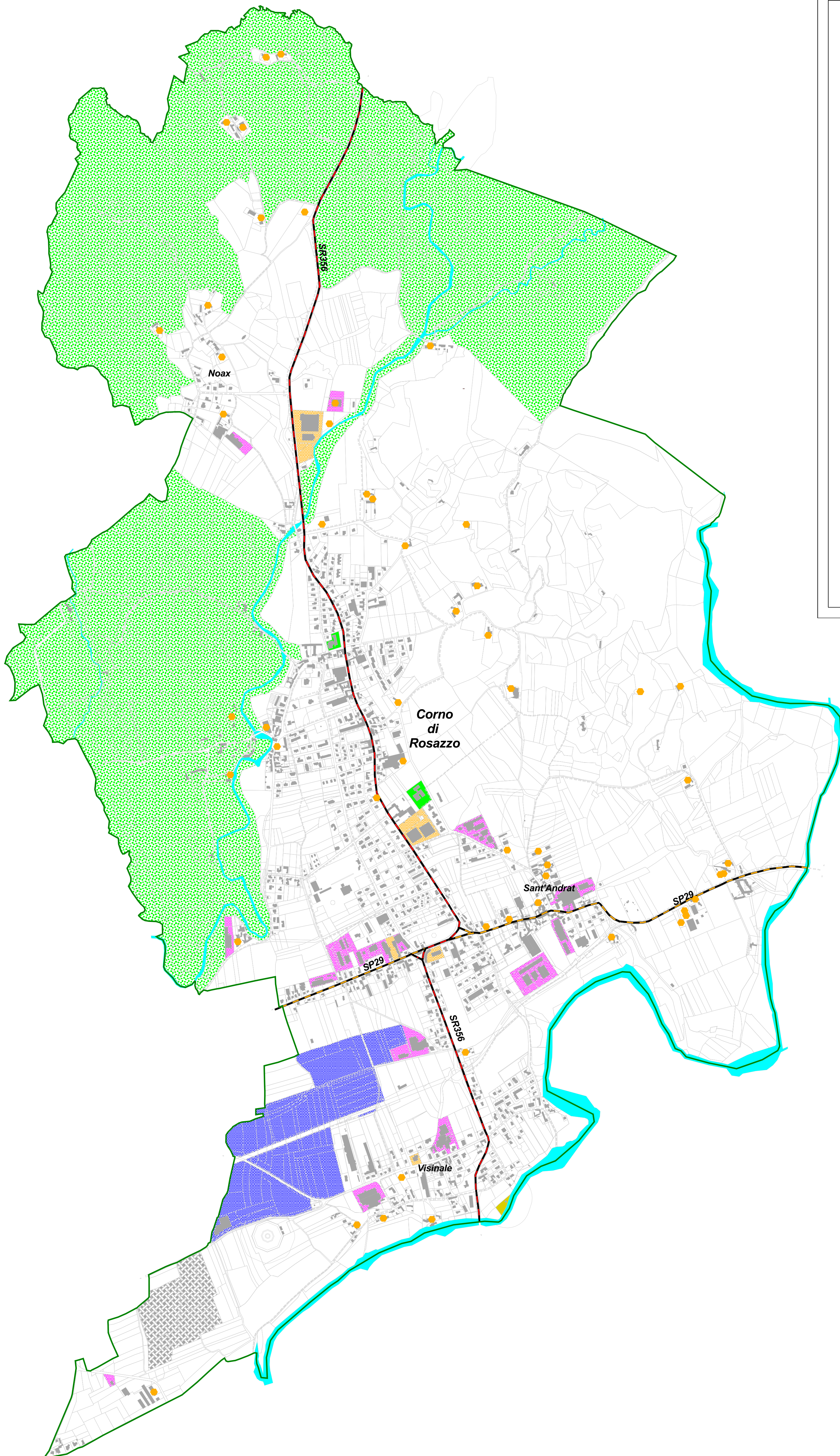
ing. Fulvio Lorenzon

**Microbel s.r.l.**  
c.so P. Levi, 23/B - 10098 Rivoli TO  
Tel. +39 011 9537564 - Fax +39 011 9557738

**Aurea Professional s.r.l.**  
Via Dante 21 - 34072 Gradisca d'Isonzo GO  
Tel. +39 0481 969604 - Fax +39 0481 969447

Gruppo di lavoro: ing. Franco Bertellino, ing. Fulvio Lorenzon, dott. Ilario Chiola.

2	set. 2012	Stato di fatto del territorio	1	10000
Revisione	Data	Denominazione	Tavola	Scala



**LEGENDA**

- Confini comunali
- Idrografia principale
- Principali infrastrutture viarie**
  - Strade Regionali
  - Strade Provinciali
- Aree Industriali, Commerciali e del Terziario**
  - Area Commerciale e del Terziario
  - Zona Industriale "Sparsa"
  - Zona Industriale "Strategica"
- Ricettori Sensibili**
  - Edificio per l'Istruzione
- Impianti tecnologici ed aree particolari**
  - Aree agricole e boscate del Parco
  - Discarica / Cava
  - Impianto di depurazione
  - Aziende Agricole